

To view the instructions in English, [click here](#).

Pour consulter les instructions de Français, [cliquez ici](#).



- 1) Look for an electrical wire or conduit that leads from the side of the furnace to what looks like a light switch (see figure 1 below).
- 2) Turn switch to the OFF position.

Figure 1



Figure 2



- 3) If your furnace power wiring looks like figure 2 above, unplug the cord from the receptacle. This will disconnect the power to the furnace.
- 4) If you are unable to locate a disconnect at the furnace similar to those shown above, turn off the circuit breaker to the furnace in the main circuit breaker panel.

Model / Serial Label Location

Depending on furnace type the Model / Serial label can be found in different locations as described below.

- 1) Turn OFF power to the furnace (see Turn OFF Power instructions).
- 2) Remove the 2 outside screws from the middle of the furnace (where the 2 access doors meet).
- 3) Remove the top access door.
- 4) On 80% furnaces the Model/Serial label can be found inside the furnace on the left side as shown in the following images 1, 2 & 3.

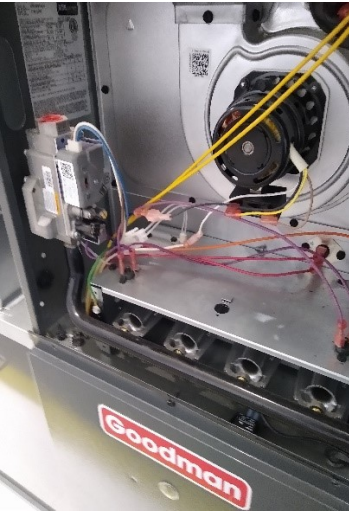


Image 1

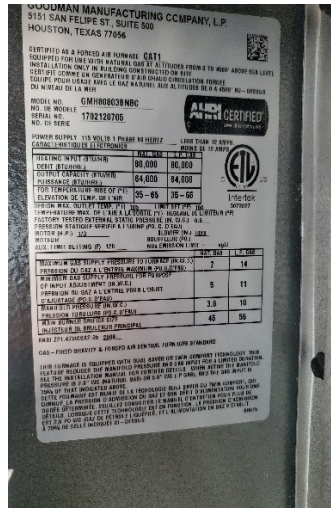


Image 2

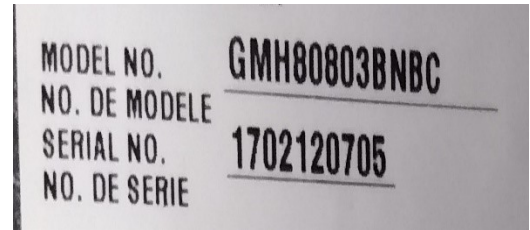


Image 3

- 5) On 90% furnaces locate the Run Test Results label on the metal panel that separates the top and bottom sections of the furnace (Images 4, 5 & 6). If you are unable to read this label continue to step 6.

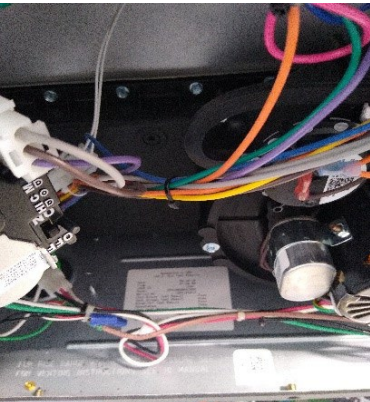


Image 4



Image 5

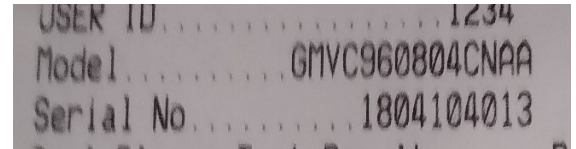


Image 6

- 6) For the Model / Serial label on 90% furnaces, remove the middle screw and remove the bottom access door. The Model / Serial label is located on the inside of the bottom access door (Images 7 & 8)

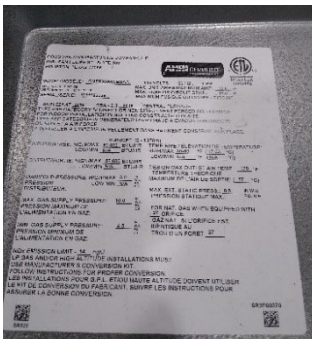


Image 7

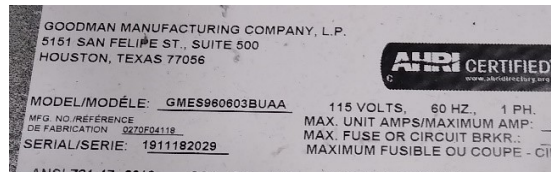


Image 8



WARNING

TO PREVENT RISK OF SHOCK, TURN OFF POWER TO FURNACE.

- 1) Recherchez un fil ou un conduit électrique qui part du côté de la chaudière et qui mène à ce qui ressemble à un interrupteur d'éclairage (voir la figure 1 ci-dessous).
- 2) Mettez l'interrupteur en position d'arrêt.

Figure 1



Figure 2



- 3) Si le câblage électrique de votre chaudière ressemble à la figure 2 ci-dessus, débranchez le cordon de la prise de courant. L'alimentation de la chaudière sera ainsi coupée.
- 4) Si vous ne pouvez pas trouver sur la chaudière un dispositif de débranchement semblable à ceux illustrés ci-dessus, coupez le disjoncteur de la chaudière dans le panneau de disjoncteurs principal.

Emplacement de l'étiquette de modèle / numéro de série

Selon le type de chaudière, l'étiquette de modèle / numéro de série peut se trouver à différents endroits, comme décrit ci-dessous.

- 1) Coupez l'alimentation électrique de la chaudière (voir les instructions pour couper l'alimentation).
- 2) Retirez les deux vis extérieures du milieu de la chaudière (là où les deux portes d'accès se rejoignent).
- 3) Retirez la porte d'accès supérieure.
- 4) Sur les chaudières à 80 %, l'étiquette du modèle / numéro de série se trouve à l'intérieur de la chaudière, sur le côté gauche, comme le montrent les images 1, 2 et 3 ci-dessous.

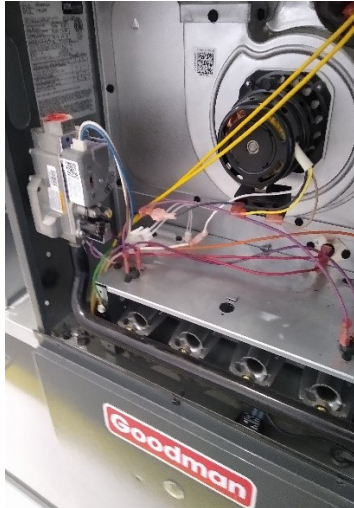


Image 1

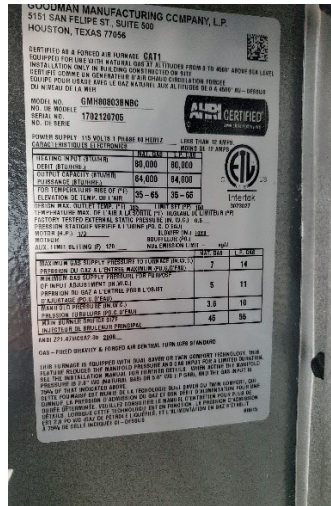


Image 2

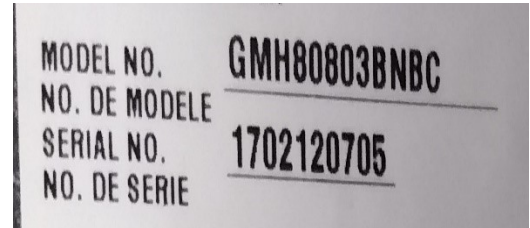


Image 3

- 5) Sur les chaudières à 90 %, l'étiquette Run Test Results se trouve sur le panneau métallique qui sépare les sections supérieure et inférieure de la chaudière (images 4, 5 et 6). Si vous n'arrivez pas à lire cette étiquette, passez à l'étape 6.

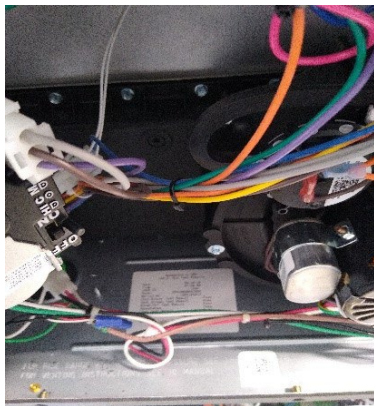


Image 4



Image 5

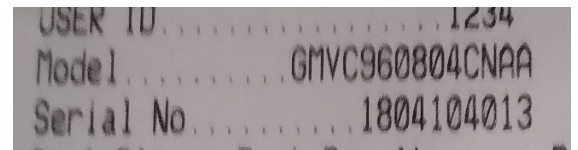


Image 6

- 6) Pour l'étiquette de modèle / numéro de série des chaudières à 90 %, retirez la vis centrale et la porte d'accès inférieure. L'étiquette du modèle / numéro de série se trouve à l'intérieur de la porte d'accès inférieure (images 7 et 8).

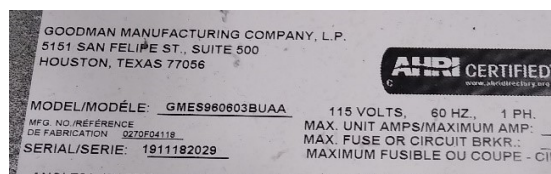


Image 7

Image 8